



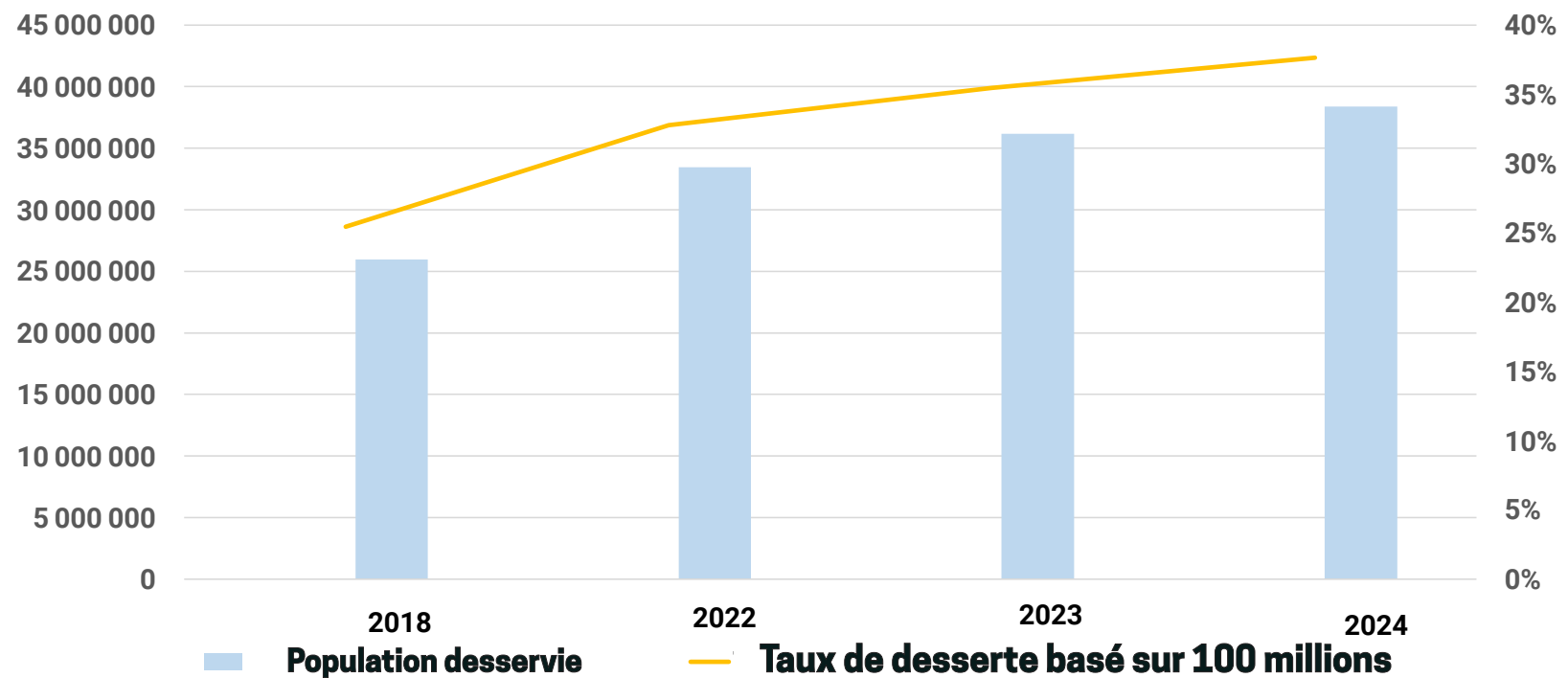
Amélioration de la desserte en eau potable en RDC

Amélioration de la desserte en eau potable en RDC

DESCRIPTION	UNITÉS	2018	2022	2023	2025
Capacité nominale de production	m3/an	378 925 785	488 269 362	528 419 362	560 659 362
Capacité nominale de production	m3/jour	1 038 153	1 337 724	1 447 724	1 536 053
Population desservie	Nombre	25 953 821	33 443 107	36 193 107	37 237 650
Taux de desserte basé sur 100 millions d'habitants		25,4%	32,8%	35,5%	36,5%

Amélioration de la desserte en eau potable en RDC

Population desservie et taux de desserte



PROJETS EXECUTES DE 2019 À 2023

N°	Intitulé	Production additionnelle (m3/j)	Population Desservie	Année
1	Amélioration de l'AEP du centre de Gemena	1 600	80 000	2 019
2	Amélioration de l'AEP du centre de Zongo	610	30 500	2 019
3	Amélioration de l'AEP du centre de Bumba	550	27 500	2 019
4	Amélioration de l'AEP du centre de Bagata	2 755	137 750	2 019
5	Amélioration de l'AEP du centre de Mangai	490	24 500	2 019
6	Amélioration de l'AEP du centre de Dibaya-Lubwe	1 430	71 500	2 019
7	Amélioration de l'AEP du centre de Gungu	440	22 000	2 019
8	Amélioration de l'AEP du centre de Masimanimba	1 060	53 000	2 019
9	Amélioration de l'AEP du centre de Kenge	1 680	84 000	2 020
10	Remise en service de l'AEP du centre de Buta	240	12 000	2 020
11	Création de l'AEP du centre de Kabambare	120	6 000	2 020
12	Création de l'AEP du centre de Manono	2 880	144 000	2 020
13	Création de l'AEP du centre de Baraka	264	13 200	2 020
14	Création de l'AEP du centre de Demba	672	33 600	2 020
15	Amélioration de l'AEP du centre d'Idiofa	1 840	92 000	2 021
16	Amélioration de l'AEP du centre de Kikwit	15 811	790 550	2 021
17	Amélioration de l'AEP du centre d'Ilebo	530	26 500	2 021
18	Amélioration de l'AEP du centre de Goma	11 472	286 800	2 021
19	Construction usine Lemba-Imbu - Phase 1	35 000	875 000	2 022
20	Construction usine de l'Ozone - Phase 1	110 000	2 200 000	2 023
TOTAL		189 444	5 010 400	

24/11/2023

Copyright@Regideso.SA. Tous droits réservés



PROJETS EN COURS D'EXECUTION

N°	Intitulé	Production additionnelle (m3/j)	Population Desservie	Fin Travaux
1	Construction usine de l'Ozone - Phase 2	110 000	2 200 000	2 024
2	Amélioration de l'AEP du centre de Mbuji-Mayi	40 000	1 000 000	2 024
3	Amélioration de l'AEP du centre d'Uvira	6 000	150 000	2 024
4	Création de l'AEP du centre de Lubutu	2 400	120 000	2 024
5	Construction usine de l'Ozone - Phase 3	110 000	2 200 000	2 025
TOTAL		268 400	5 670 000	

PROJETS EN VOIE DE DÉMARRAGE

N°	Intitulé	Production additionnelle (m3/j)	Population Dessertie	Fin Travaux
1	Remise en service de l'AEP du centre d'Opala	960	48 000	2 024
2	Amélioration de l'AEP du centre de Guingu	2 075	103 750	2 025
3	Construction usine de Bukavu/Mpungwe	15 000	375 000	2 026
4	TOTAL	18 035	526 750	

24/11/2023

Copyright@Regideso.SA. Tous droits réservés



PROJETS EXECUTES DE 2019 À 2023



AVEC
WWW.REGIDESO.CD
OU
***4020#**

**Payer sa facture n'a jamais
été aussi pratique !**

Simple - Rapide - Sécurisé - Fiable



**Plateforme
de paiement
des factures**



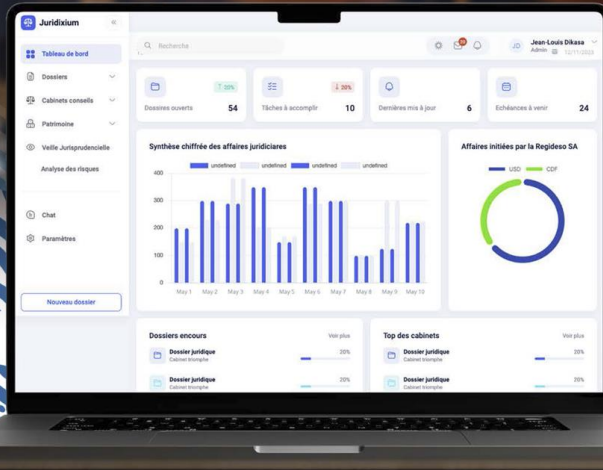
REGIPAY™
Païement facture via mobile money



PROJETS EXECUTES DE 2019 À 2023

JURIDIXIUM™

L'assistant juridique nouvelle génération




REGIDESO s.a.
+243 812 307 017
courrier@regideso.cd
www.regideso.cd
59-63, Boulevard du 30 juin,
Gombe, Kinshasa, RD Congo

JURIDIXIUM™ a été conçu pour aider les décideurs à prendre rapidement des décisions sur l'orientation des dossiers juridiques à traiter.



Juridixium – Gestion intelligente des contentieux judiciaires

1. Gestion intégrée des contentieux juridiques
2. Visualisation détaillée de chaque cas y compris les détails du process juridique en cours
3. Vision intégrée des risques et opportunités juridiques
4. Utilisation de l'intelligence artificielle et du « machine learning » pour référencer la jurisprudence
5. Références intégrées des lois, arrêtés et autres textes légaux
6. Evaluation des performances des cabinets engagés
7. Calendrier des contentieux et des soumissions légales
8. Accès limités et sécurisés selon les niveaux de responsabilités
9. Collaboration directe sur un même document par plusieurs parties prenantes
10. Intégration avec d'autres logiciels de gestion par des APIs

© 2023, Regideso SA. Tous droits réservés


REGIDESO s.a.

PROJETS EXECUTES DE 2019 À 2023

pour un bureau sans papier

1. Numérisation des documents et correspondances
2. Gestion des documents et courriers internes & externes
3. Tableau de bord et suivi des tâches
4. Confidentialités des documents et courriers
5. Modèles de documents type d'entreprise prédéfinis
6. Gestion smart des utilisateurs
7. Signature électronique
8. Partage des documents inter services
9. Annotations et commentaires
10. Archivage sécurisé et permanent
11. Intégration facile avec : ERPs, APIs, MRPs, SCMs, CRMs & APS

REGIDOCs™
Gestionnaire électronique de documents

90%
de réduction du risque de perte, de détérioration ou d'égarement des documents papiers.

70%
d'augmentation de la productivité dans le travail quotidien de vos employés.

90%
des coûts liés à la gestion du papier éliminés grâce à REGIDOCs™.

80%
de réduction du temps de traitement manuel des documents et courriers.


REGIDESO s.a.
+243 812 307 017
courrier@regideso.cd
59-63, Boulevard du 30 juin,
Gombe, Kinshasa, RD Congo

REGIDOCs™ optimise de bout en bout le processus de gestion documentaire au sein des entreprises, en offrant une plateforme centralisée pour gérer tout type de document, qu'il soit au format papier ou numérique.




REGIDESO s.a.

PROJETS EXECUTES DE 2019 À 2023

AVEC
WWW.REGIDESO.CD
OU
***4020#**

Payer sa facture n'a jamais
été aussi facile

Simple - Rapide - Sécurisé - Fiable

REGIPAY™
Païement facture via mobile money



AVEC
WWW.REGIDESO.CD
OU
***4020#**

Payer sa facture n'a jamais
été aussi facile

Simple - Rapide - Sécurisé - Fiable

REGIPAY™
Païement facture via mobile money




REGIDESO.s.a.
+243 812 307 017
courrier@regideso.cd
59-63, Boulevard du 30 juin,
Gombe, Kinshasa, RD Congo




REGIDESO.s.a.
+243 812 307 017
courrier@regideso.cd
59-63, Boulevard du 30 juin,
Gombe, Kinshasa, RD Congo




REGIDESO.s.a.